

Именно детали позволяют превратить каждый кадр в глянцевую обложку

Портрет - это не просто снимок головы. Нажатием на затвор правдиво записываются ваши эмоции, будь то удивление, радость, гнев, страх или печаль. Ваши эмоции и переживания придают снимкам жизнь и душу.

Серии «HUAWEI P» помогут вам передать ваши эмоции и в полной мере отразить их на снимках. Новые серии «HUAWEI P10» верны этому пути и разработали пять режимов: bokeh (боке), монохромный, цветной, масштабирующий и лицевой контур. Компания «HUAWEI» пригласила всемирно известного модного фотографа Иня Чао и фотографов из «SUPERSTUDIO» для создания портретных фотографий с помощью серии «P». Надеемся, что их работы вдохновят вас на создание собственных портретных снимков.

Боке

На размытом фоне объекты как бы выскакивают. Вспышки, созданные эффектом боке, изменяются по мере изменения их глубины, придавая изображениям ощущение пространства, а предмет и фон имеют четкие слои, но вместе с тем они гармонично объединены.

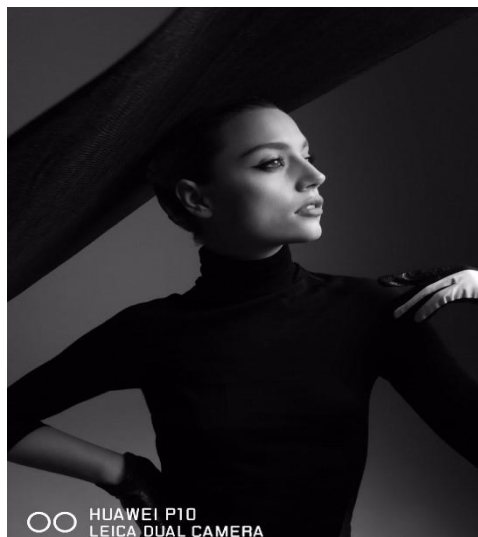
Благодаря испытанной технологии широкой апертуры компании «HUAWEI» серия P10 обеспечивает эффект боке как на профессиональной фотокамере, с насыщенными слоями на фотографии, чтобы подчеркнуть характеристики объекта. Фотограф «SUPERSTUDIO» Хинь Чао использовал огромное преимущество эффекта боке в настройках портретного режима при создании набора фотографий на тему «Мать и дочь». Объекты выскакивают из его фотографий, прямо воздействуя на аудиторию.



Монохромный

Монохромность присуща не только прошедшим дням, это и ностальгическая дань классике. Это природа, представленная в оригинальной чистоте и консистенции. При удалении всех цветов подчеркивается качество света и тени, а также слои деталей.

Другой фотограф из «SUPERSTUDIO» Шен Ци сказал при создании темы «Черно-белое», что «только чистые цвета могут восстановить чистоту жизни. А в чистоте ничего сложного. Она довольно проста». Один из сдвоенных объективов «HUAWEI P10» - это 20-мегапиксельный монохромный объектив. Он обладает превосходной светопропускаемостью и чувствительностью и обеспечивает выдающиеся результаты с точки зрения яркости, детализации и структуры.



Масштаб

Для фотографов имеет решающее значение максимальная близость к красоте. Масштабируемый объектив дает фотографам больше свободы для композиции, не ограничиваясь расстоянием и обеспечивая при этом качество результата.



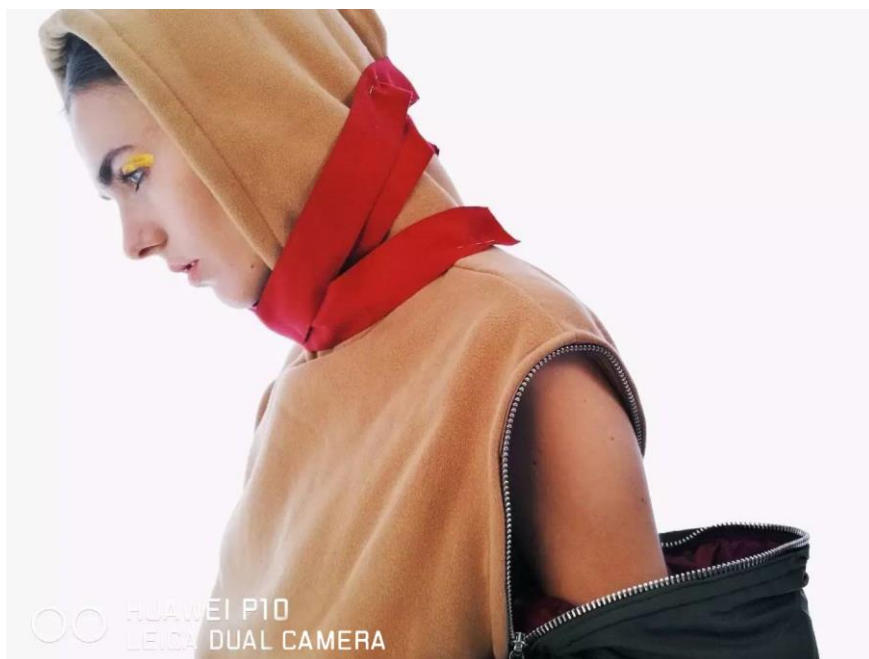
Серия «HUAWEI P10» предлагает два фокусных расстояния для двухлинзовой камеры и обеспечивает неизменно высокое качество изображения от 1X до 2X, что дает вам больше свободы в композиции и намного упрощает фотосъемку. Фотограф «SUPERSTUDIO» Шен Ци воспользовался трансфокатором во время создания темы «Я». Масштабируемый объектив приближает фотографа и его объект и позволяет объекту показать реальное «я» перед камерой.



Снято на «HUAWEI P10 1.3X»



Снято на «HUAWEI P10 1.4X»



Снято на «HUAWEI P10 1.4X»

Цвет Leica

В двух словах цвета Leica означают резкость изображения, хорошо освещенные в темноте детали, расцвет, трансцендентность, воздушность, яркий, правильный синий цвет, естественный переход между цветами и намек на темные углы.

Когда фотограф из «SUPERSTUDIO» Ксиу Ю создавал цвета в портретах «Мои глаза», его вдохновил цвет Leica. Цвета перед камерой отражают великолепное художественное оформление.



Контур

В традиционной фотографии грим предметов, освещение площадки и ретушь критически важны для большей привлекательности. С помощью Leica серия «HUAWEI P10» разработала портретный режим. Технология динамической подсветки делает лицо более контурным, цвет лица более прозрачным, а глаза более живыми, создавая изысканный внешний вид без необходимости макияжа или ретуши.

В портретном режиме серии «HUAWEI P10» на съемках с задней камеры и селфи с передней камеры глаза объекта выглядят полными жизни, а подлинная текстура кожи и контурная структура лица подчеркивают эмоции объекта.



Селфи с передней камеры HUAWEI P10



Селфи с передней камеры HUAWEI P10

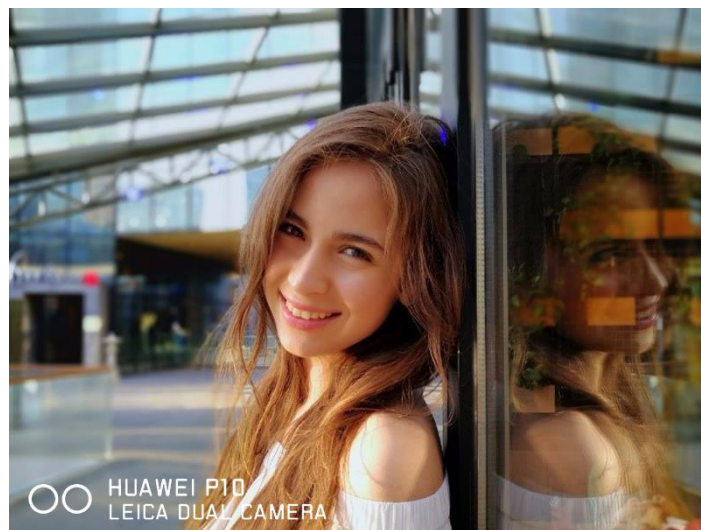


Портретный режим с задней камеры HUAWEI P10

Серия HUAWEI P10 превращает каждый снимок в обложку глянцевого журнала.



Селфи с передней камеры HUAWEI P10



Портретный режим с задней камеры HUAWEI P10



Портретный режим с задней камеры HUAWEI P10



Портретный режим с задней камеры HUAWEI P10



Портретный режим с задней камеры HUAWEI P10



Портретный режим с задней камеры HUAWEI P10

HUAWEI P10

Пять возможностей: **боке, монохромность, цвет, масштаб и контур**

Каждое фото – как с обложки